

## Vente de mobilier : bureaux et tables

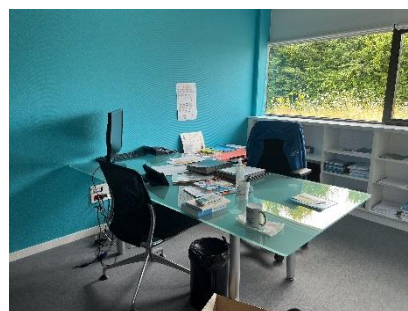
### 14 bureaux d'angle 1,60 m x 1,80 m dont :

- 1 avec caisson tablette 0,80 x 0,50 m
- 5 avec retour 0,80 x 0,50 m
- 1 avec retour 0,40 x 0,60 m



### 13 bureaux droits :

- 1 de 1,00 x 1,60 m
- 2 de 1,00 x 2,00 m
- 6 de 1,00 x 1,80 m :
  - o Dont 1 avec retour de 0,80 x 0,60 m
  - o Dont 1 avec retour de 0,60 x 1,00 m
  - o Dont 2 avec retour de 1,20 x 0,60 m
- 2 en verre 1,05 x 2,20 m
- 2 de 0,80 x 1,60 m



### 3 bureaux courbés :

- 3 de 0,80 x 1,80 m



### 10 tables :

- 1 table carrée de 0,80 m
- 1 table ronde, diamètre 0,90 m
- 2 tables rondes, diamètre 1,10 m
- 3 tables rondes, diamètre 1,20 m
- 2 tables ovales de 1,10 x 1,80 m
- 1 table rectangulaire de 1,00 x 1,60 m



Prix pour le lot : 1 500 € / A l'unité : 70 €

Mobilier disponible à partir de mi-décembre 2024