



CONCOURS EXTERNE ET INTERNE
D'ADJOINT TECHNIQUE TERRITORIAL DE 1^{ère} CLASSE - 2009

Epreuve écrite d'admissibilité du 27 janvier 2009

Spécialité "CONDUITE DE VEHICULES"

Cette épreuve consiste en la **vérification**, au moyen d'une série de questions à réponses courtes ou de tableaux ou graphiques à constituer ou compléter, **des connaissances théoriques de base** du candidat dans la spécialité au titre de laquelle il concourt.

Durée : 1 H

Coefficient : 2

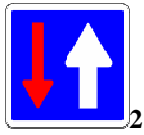
Il sera tenu compte de la présentation ainsi que de l'orthographe.

Ce sujet comporte 4 pages dont 1 page d'énoncé

Thème n°1 : Généralités

Question n°1 - Signalisation routière

(2 points)



A l'aide de la planche de panneaux ci-dessus, reproduisez sur votre copie et complétez le tableau ci-dessous:

CATEGORIE	Numéro et TYPE	Signification
Danger provisoire		
Indication		
Danger permanent		
Prescription		

Question n°2 : Pictogrammes santé, sécurité et étiquetage

(2 points)

En indiquant le numéro correspondant sur votre copie, donnez la signification des pictogrammes suivants :

1.



.....

2.



.....

3.



.....

4.



.....

Question n°3 : Permis de conduire**(2,5 points)**

Indiquez sur votre copie en face de chaque chiffre, le permis correspondant :
Exemple : Numéro 4 → Permis B

<u>Permis</u>	<u>Numéro</u>	<u>Désignation</u>
B	1	Véhicule automobile de PTAC $\geq 3.5T$
E(D)	2	Motocyclette
C	3	Véhicule de catégorie B attelé d'une remorque de PTAC ≥ 750 kg
A	4	Véhicule automobile de PTAC $\leq 3.5T$
E(B)	5	Véhicule de catégorie c attelé d'une remorque de PTAC ≥ 750 kg
D	6	Véhicule de catégorie D attelé d'une remorque de PTAC ≥ 750 kg
E(C)	7	Véhicule automobile affecté au transport de personnes comportant + de 8 places assises (non compris le chauffeur)

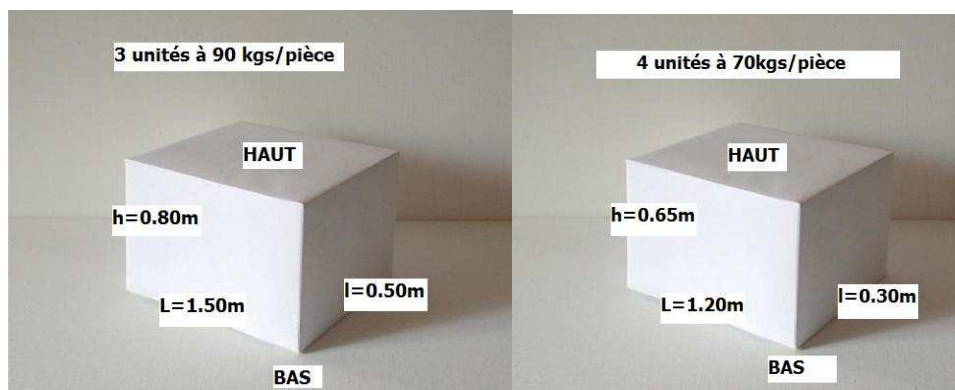
Question n°4 :**(2 points)**

- a) Pour un véhicule léger, quelle est la profondeur minimum obligatoire des rainures d'un pneumatique ?
- b) Citez 2 conséquences possibles en cas de sous-pression des pneumatiques.

Thème n°2 - Logistique et sécurité**Question n°5 : Calcul de charges****(3 points)**

Faire apparaître les calculs sur votre copie et les résultats avec 2 chiffres après la virgule.

Vous devez effectuer le transport du matériel suivant, présenté en caisses bois : (*Dimensions en mètre*)



Sachant que les caisses doivent être transportées sans empilement,

1. Calculez la surface au sol du chargement (en m²).
2. Calculez le volume du chargement (en litres).
3. Calculez le poids total du chargement (en tonnes).

Question n°6 : Equipements des véhicules

(1,5 points)

Quels sont les 3 équipements de sécurité obligatoires sur les véhicules mobiles en intervention sur le domaine public et à progression lente ?

Question n°7 : Déplacement

(2 points)

Avec votre véhicule, vous devez parcourir un trajet pour un chargement de matériaux de voirie, vous menant d'un point A à un point B ;
Sur une carte à l'échelle 1/100000, vous mesurez une longueur de route de 13 cm entre le point A et le point B.

En supposant que vous passiez par la même route à l'aller et au retour, quelle distance totale, en kilomètres, aurez-vous parcouru ?

Thème n°3 - Connaissances en sécurité

Question n°8 : Terminologie

(2 points)

Donnez la définition des sigles suivants :

1. C.A.C.E.S.
2. A.C.M.O.
3. E.P.I.
4. F.D.S.

Question n°9 : Règles de conduite

(3 points)

- a) Citez les 3 conditions obligatoires pour l'autorisation de conduire « un engin automoteur de chantier » ou un « équipement de levage » au sein de votre collectivité.
- b) Le taux d'alcoolémie maximum autorisé d'un conducteur de véhicule de transport en commun est plus bas que le taux maximum autorisé pour les autres conducteurs. Quel est ce taux (à définir en gramme par litre de sang ou en milligramme par litre d'air expiré) ?
- c) Citez en quelques phrases les décisions successives et les gestes de sécurité à assurer pour un conducteur de véhicule utilitaire léger qui, circulant en agglomération vient de crever et va s'arrêter pour changer de roue.