



# LA POSTE PARTENAIRE DES TERRITOIRES ET DES CCAS / CIAS

9 Décembre 2025

## ***ORDRE DU JOUR***

- Présentation intervention (5' Françoise NAUDON)
- Partenariat UNCCAS / LA POSTE (10' Mélanie ROUSSEL)
- Tablette ARDOIZ (10' Roxane BAIRAGUY)
- La Banque Postale vous accompagne (10' Marion HERAUD)
- ABS : analyse des besoins sociaux (30' Jean-Baptiste DRECHSLER)
- Questions / Réponses

## LA POSTE, PARTENAIRE DE L'UNCCAS

Forte du rôle de proximité de ses adhérents, en métropole et outre-mer, l'UNCCAS les représente, les soutient, les informe, les forme, les accompagne dans toute la diversité de leurs missions, de leurs activités et de leurs territoires. En un mot, l'UNCCAS est au service des CCAS et des CIAS, eux-mêmes au service de nos concitoyens.



### UNE CONVENTION DE PARTENARIAT

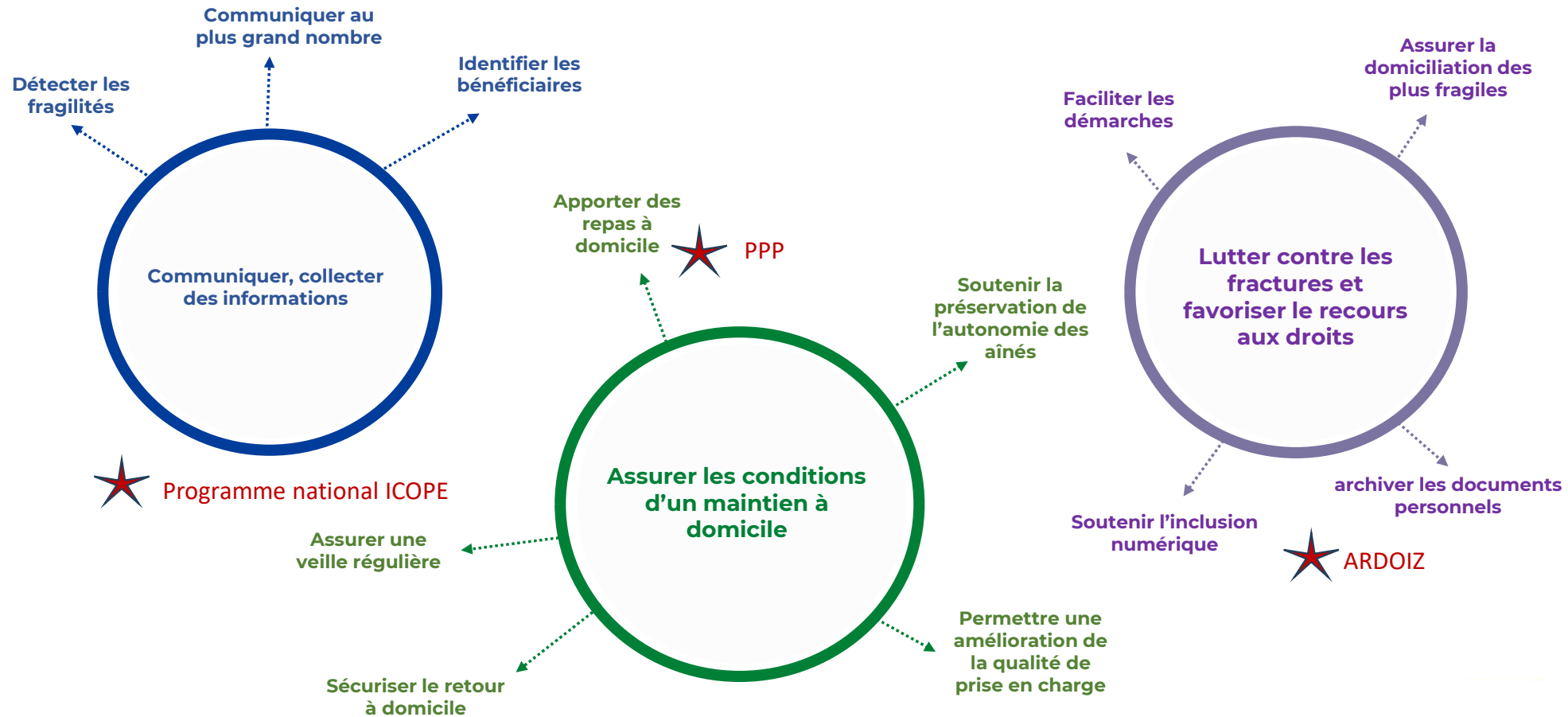
Le Groupe La Poste a signé une convention de partenariat portant sur des collaborations communes dont le soutien à la réalisation d'un livre blanc sur la domiciliation. Ce livre blanc est rédigé à partir d'une grande enquête réalisée auprès des adhérents UNCCAS autour d'une des missions clés des CCAS : la domiciliation des personnes sans domicile fixe ou stable, ce qui touche à leurs obligations concernant l'accès au droit et la lutte contre le non-recours.

Cette enquête a été présentée lors de l'Assemblée Générale de l'UNCCAS de septembre 2023.

Le Président Wahl est intervenu en novembre lors du congrès de l'Outre Mer à la Réunion pour présenter les grandes lignes de ce partenariat et les services que les postiers et les postières proposent aux adhérents.

# REPONDRE AUX GRANDS ENJEUX DES CCAS

★ ABS : Obligations légales



# Apporter des repas à domicile

Les CCAS sont à ce jour un partenaire clé du portage de repas. 103 CCAS de communes ou d'intercommunalités sont clientes des petits plats portés et ces CCAS représentent plus de 7000 bénéficiaires parmi les plus de 450 000 convives sont livrés quotidiennement par les facteurs, cela représentera 10 millions de repas en 2024.



## Livraison de repas par le facteur jusqu'à 6 jours sur 7

### Veille sociale

Le passage régulier du facteur permet de **rompre l'isolement** et de **maintenir le lien social**. Il assure également un rôle de **sentinelle** en alertant les secours via le 112 en cas de signes de détresse évidents

#### Retour d'expérience

Le CCAS de Montlouis-sur-Loire est coordinateur du groupement de commande des Centres Communaux d'Actions Sociales des villes de Montlouis-sur-Loire, d'Azay-sur-Cher, de Véretz, de Larçay, de Monnaie, de La Ville-aux-Dames, de Saint-Martin-le-Beau et de la Ville de Vouvray.

Le CCAS de Montlouis sollicite les facteurs pour assurer une remise avec un circuit logistique fiable et opérer une veille sociale.

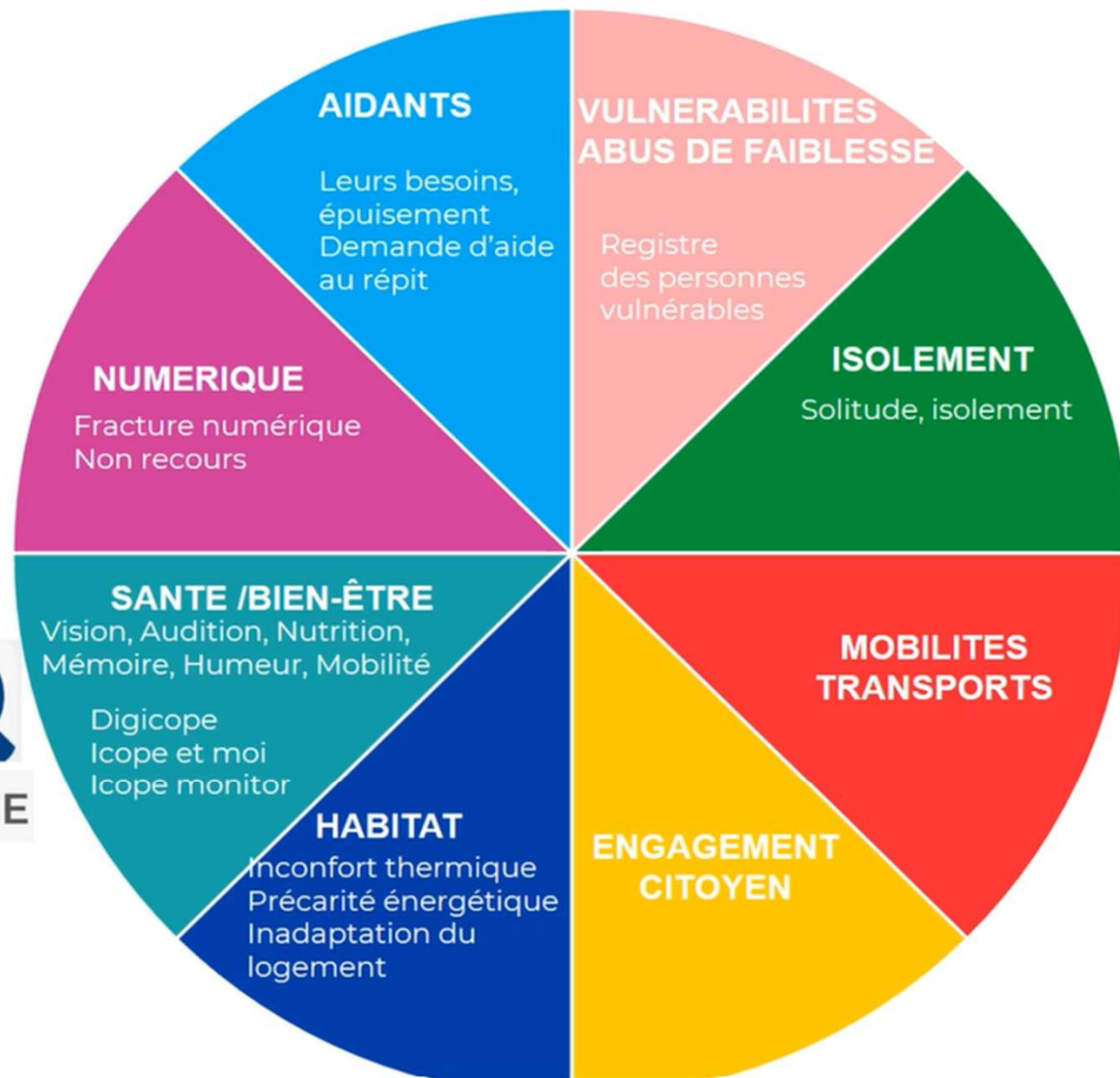
La prestation s'opère en partenariat avec un partenaire local de restauration: JMG



CCAS DE MONTFERMEIL (93)  
Nb de convives : **50**  
Démarrage : **Septembre 2024**

CCAS COMMUNE D'ARQUES (62)  
Nb de convives : **23**  
Démarrage : **Janvier 2024**

# Action Autonomie pour un repérage 360° des fragilités



## « Aller vers » avec La Poste pour ICOPE

### Aller vers pour **informer**

- **INFO LOCALES** : horaires du centre de vaccination le plus proche, permanence CCAS, horaires téléconsultation ...
- **INFOS SANITAIRES** : campagne de prévention grand froid, canicule, vaccination, nutrition, chute ...



- Passage du facteur de tournée pour une remise commentée d'un courrier ou d'un flyer



- Si collecte de datas, envoi d'un courrier Annonce passage facteur



### Aller vers pour **questionner**

- Les besoins, les attentes
- Les difficultés dans les actes de la vie quotidienne (toilettes, repas, ménage, mobilité dans domicile ...)
- Le niveau de solitude
- Les difficultés dans les actes de la vie quotidienne (toilettes, repas, ménage, mobilité dans domicile ...)

- Envoi d'un courrier  
Annonce passage facteur

- Réception des refus

- Passage du facteur de tournée pour dérouler le questionnaire

### Aller vers pour **évaluer**

- Questions + évaluation
- Des fragilités fonctionnelles
- Un degré de solitude ou d'isolement
- L'adaptation du logement
- Des besoins de prise en charge



- Envoi d'un courrier  
Annonce passage facteur

- Passage du facteur de tournée pour prendre RDV

- Gestion des RDV

- Passage d'un Facteur EXPERT pour mener une évaluation (ex STEP 1)

# ARDOIZ : Une solution clé en main avec accompagnement pour les distancés du numérique

## Une tablette tactile à l'ergonomie adaptée

Informations poussées    Flux d'actualité    Fonctions essentielles



15:41 Lun 14 Novembre St-Taurin Nantes Ensoleillé +10°C

http://www Faire une recherche sur Internet

LA TELEVISION +2 MAJ DE LOGICIEL

Communiquer    Internet    Jeux et applications    Photos et documents    Information

Lien social et familial    Informations Contenus    Divertissement Jeux

Un savoir-faire reconnu avec plus de 120000 seniors accompagnés

## Des services humains et digitaux essentiels



Installation et mise en main à domicile



Assistance téléphonique Plateau dédié



Formation de groupe ou individuelle



Connectivité Internet avec la Carte SIM intégrée



Sauvegarde et Restauration des données

Un ensemble de services pour s'assurer d'une bonne appropriation

## Un portail pour la personnalisation des services

Push contenus et services digitaux



Portail Partenaire



## Un site pour les proches

Gestion à distance tablette / Partage



Site Proches



Une capacité à personnaliser la solution (contenu, applications)

# Le numérique pour les seniors à domicile ou en résidence autonomie

## Mise en place d'un programme d'inclusion numérique pour rendre l'utilisateur autonome :



### Etape 1

#### RECRUTER LES BENEFICIAIRES

##### Les possibilités


- Affiches, dépliants, courrier, annonce dans le magazine municipal...
- Questionnaire adressé aux administrés de plus de 60 ans
- Remise commentée par un facteur
- Via les assistantes à domicile
- Via les associations, les foyers de seniors...



### Etape 2

#### EQUIPER LES BENEFICIAIRES

##### Nos suggestions

- Tablettes à l'achat ou en location
- Connectées en 4G 
- La tablette sera prêtée (ou louée) aux bénéficiaires pendant toute la durée de formation afin qu'ils mettent en pratique chez eux ce qu'ils ont appris lors des ateliers.
- Lors de l'avant dernier ateliers, présenter les solutions numériques du marché afin d'orienter vers un équipement.



### Etape 3

#### METTRE EN PLACE DES ATELIERS COLLECTIFS OU FORMATIONS A DOMICILE

##### Option 1

Ateliers de 2h animés par Tikeasy pouvant être décliné sur 6 thématiques

##### Option 2

Nous formons votre personnel afin qu'il maîtrise la tablette ardois et apprennent à animer des ateliers numériques. Nous vous laissons nos supports de formation sur 6 thématiques : trame minutée des sujets à aborder, présentation à projeter, support à laisser aux participants, questionnaire de satisfaction

# Comment pouvons-nous vous aider ?

## Détecter les opportunités + Accompagnement

70% des contrats signés actuellement s'appuient sur des subventions obtenues dans le cadre d'appels à projet

**NOTRE AIDE**  
Identifier les sources  
de financements  
Innovation /  
Autonomie / lieu de  
vie collectif...

### Financeurs

- Les Départements
- La Conférences des financeurs
- La Cnav / Carsat
- L'Etat
- Les fondations
- ARS (ICOPE)

### CCAS

Déposer des  
dossiers sur  
l'inclusion  
numérique

# La Banque Postale au service du Secteur public et de l'économie sociale



# Présentation de La Banque Postale



Détenue exclusivement par **La Poste S.A**

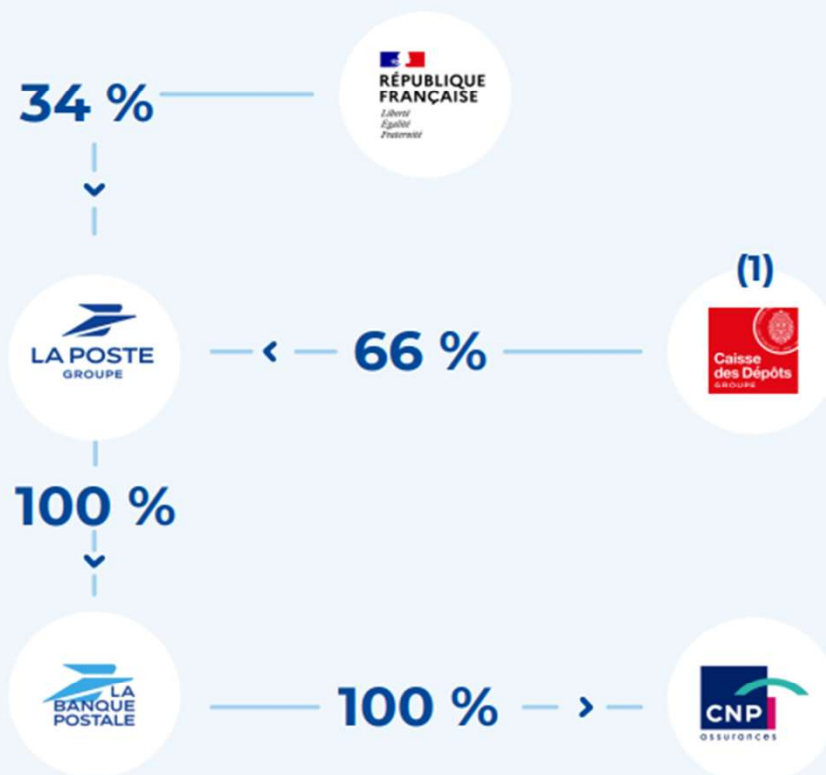


Services bancaires et d'assurance distribués par **le réseau des bureaux de poste**



Une mission stratégique de service public : **l'accessibilité bancaire**

## Structure d'actionariat



<sup>(1)</sup> La Caisse des Dépôts et ses filiales constituent un groupe détenu par l'État servant l'intérêt public et le développement économique du pays. Le groupe remplit des missions de service public en soutien des politiques publiques mises en œuvre par l'État et les collectivités locales, et peut s'engager dans des activités de libre marché (Article L. 518-2 du Code Monétaire et Financier)

# La Banque Postale, leader sur le Secteur Public et l'Économie Sociale



**1<sup>er</sup> prêteur bancaire** des collectivités locales et des hôpitaux publics depuis 2015\*



Plus de **12 Mds €** prêts **verts** et **sociaux**



Plus de **5 Mds €** de **dépôts** et **placements**



Une **expertise** reconnue à travers des **publications dédiées**

\* Source : Observatoire de la dette – Finance Active (mars 2025)

Chiffres février 2025 - La Banque Postale

## Collectivités locales

1 financement sur 2 est fait avec une commune < 5 000 habitants

## Santé Médico-social

Accompagnement de 2 000 acteurs publics et privés

## Associations Fondations

Partenaire engagé de plus de 3 500 associations gestionnaires

## Habitat social

Banque de 8 bailleurs sociaux sur 10

## Entreprises Publiques Locales

Partenaire de référence des EPL avec 1 EPL sur 4 clientes

## Les défis des acteurs du secteur public et de l'économie sociale



**Accélérer la transition écologique**



**Rénover, accroître et adapter le parc de logements**



**Favoriser l'inclusion sociale**



**S'adapter au vieillissement de la population**



**Faciliter l'accès aux soins**



**Développer des mobilités décarbonées**



**Renforcer la sécurité numérique des flux financiers**



**Optimiser la trésorerie**

## EHPAD

# Affacturation Dotation Soins\* : optimisez le pilotage de votre trésorerie\*

### Gamme financement de trésorerie

#### Solution d'affacturation adaptée aux besoins des Ehpads



Permet de mobiliser la trésorerie et de faciliter son pilotage



Pérennisation de votre trésorerie grâce au préfinancement de votre douzième de dotation globale



Facilité d'utilisation et gestion simplifiée



À destination de tous les Ehpads publics ou associatifs percevant une dotation soins de l'assurance maladie

#### Vos besoins

Une solution avantageuse avec un coût global équivalent à celui d'une ligne de trésorerie

Un octroi plus accessible, basé sur l'arrêté Dotation Soins et non sur la capacité financière

Un cadre juridique contractuel validé par les instances gouvernementales

\* Après étude et acceptation de votre dossier par La Banque Postale Leasing & Factoring

Le contrat d'affacturation Dotation Soins est un contrat de financement proposé par La Banque Postale Leasing & Factoring - Société Anonyme à conseil d'administration au capital de 275.000.000 euros, immatriculée au Registre du Commerce et des Sociétés de Paris sous le numéro 514 613 207 et dont le siège social est situé 115 rue de Sèvres 75275 Paris CEDEX 06. ORIAS 11063258.

**Document à caractère promotionnel sans valeur contractuelle**



# Analyse des besoins sociaux

Un outil métier d'aide à la décision pour les collectivités locales et les CCAS



# Les enjeux d'une Analyse des Besoins Sociaux (ABS)



L'ABS marque **la première étape de votre plan d'actions sociales**. Elle permet au **CCAS** de disposer d'un **état des lieux de l'existant**.

## Les bénéfices de l'ABS :



**Pour les élus :** Estimer le résultat des actions mises en œuvre au cours du mandat actuel et **préparer le futur mandat**,



**Pour les élus :** exploiter un outil d'aide à la décision pour **définir ou réajuster les politiques sociales** en place, et de **planifier les nouvelles actions** ;



**Pour les services communaux :** partager l'information avec les élus, les administrés et les professionnels du territoire ;



**Pour les administrés :** avoir l'assurance d'une photo factuelle de leur territoire et pouvoir disposer d'un document administratif consultable sur le site internet ;



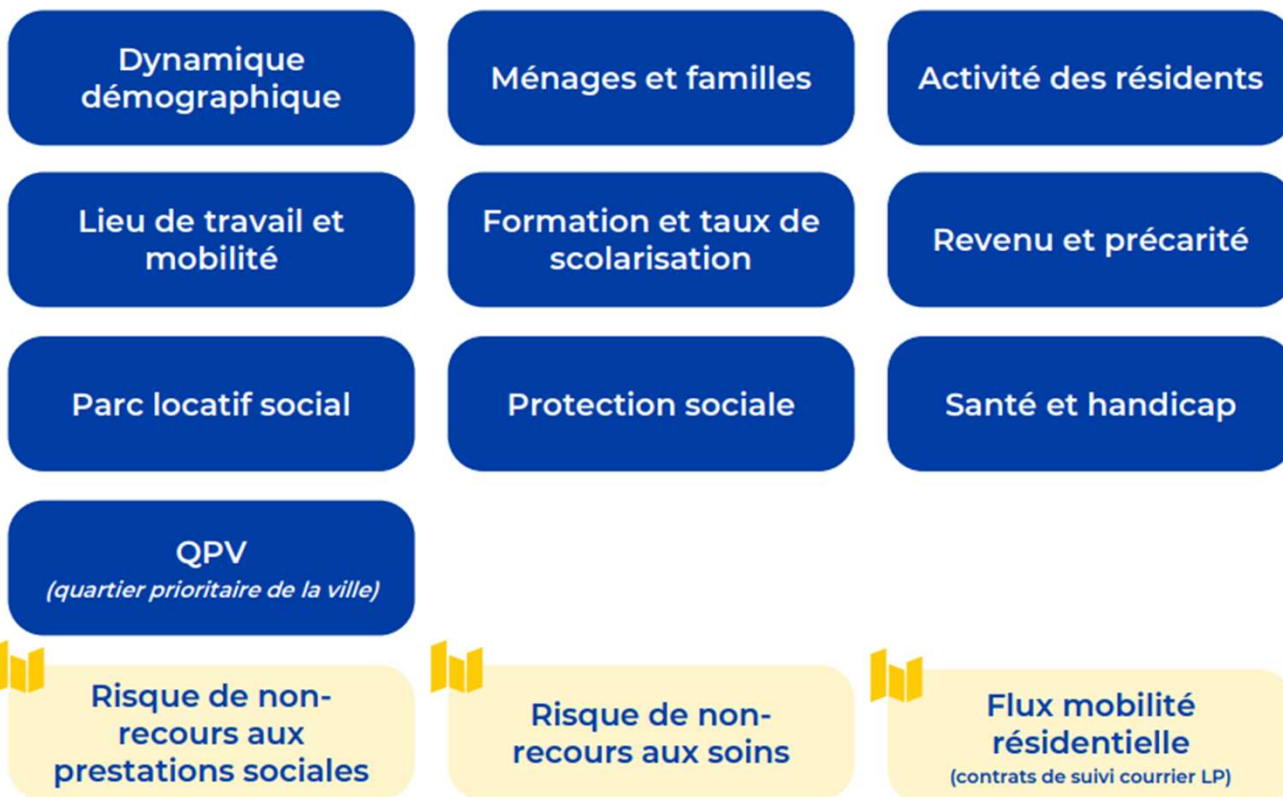
**Respecter** ses obligations légales. « L'analyse des besoins sociaux fait l'objet d'un **rapport présenté au conseil d'administration au cours de l'année civile** qui suit chaque renouvellement général des conseils municipaux. » (*Décret n° 2016-824 du 21 juin 2016 relatif aux missions des centres communaux et intercommunaux d'action sociale - Légifrance (legifrance.gouv.fr)*)

*« 80% des communes réalisent leur ABS en interne »  
(source : Drees 09/2018)*


*« Bien plus qu'une **obligation réglementaire**, l'analyse des besoins sociaux est une **démarche stratégique**. Elle permet de concevoir un **projet social de territoire** fondé sur une **connaissance objective** des besoins de sa population. » (Journal des maires)*

# Une ABS avec 210 indicateurs

Appréhender les enjeux démographiques, sociaux et médico-sociaux de votre territoire avec **les données open source et les données créées par Geoptis.**



 GEOPTIS structure et met à votre disposition les **données des instituts publics** (INSEE, DREES, CPAM, CAF,...) réparties en **10 thématiques** et plus de **177 indicateurs** représentés cartographiquement.

 GEOPTIS vous fournit 3 thématiques sur les « Risques de non-recours aux soins et aux prestations sociales » et sur les flux migratoires touchant votre commune.

*Ces indicateurs sont une **exclusivité Geoptis**, créés par nos équipes de data-scientistes (données DREES et La POSTE)*



*Indicateur statistique : c'est une mesure représentée sous forme de chiffre ou de graphique*  
Analyse des Besoins Sociaux

# Des ABS pour tous les besoins

Une offre modulaire adaptée à chaque besoin et chaque objectif. Pour un besoin ponctuel ou récurrent.

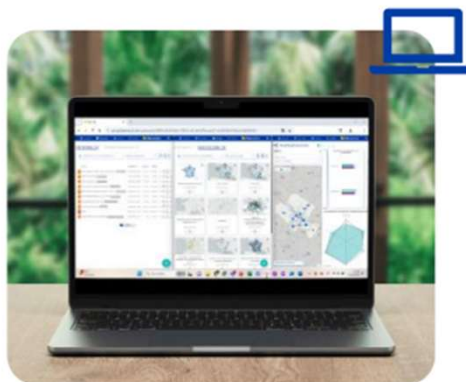


## Tableau de bord ABS

Tableau de bord complet en ligne, **partageable** avec d'autres utilisateurs

### *Pour aller plus loin :*

Personnalisation de votre Tableau de bord ABS



## Plateforme + Tableau de bord ABS

Tableau de bord ABS complété par des outils avancés pour :

- **Comparer** votre commune avec d'autres (4),
- **Intégrer vos données** internes
- **Adapter le rapport initial.**

Dans la plateforme vous pouvez :

- **Consulter** notre galerie de cartes et note catalogues de données
- **Créer et modifier** des rapports en ajoutant vos données, en personnalisant vos indicateurs.
- **Partager** les rapports en interne ou externe (publication sur votre site web).



## Rapport ABS

Une analyse premier niveau rédigée par nos experts (document pdf ou word)

### *Pour aller plus loin :*

Rapport ABS focalisé sur une thématique

## VOS INTERLOCUTEURS

- **Mélanie ROUSSEL (PPP, ICOPE...)**
  - Mail : [melanie.rousseau@laposte.fr](mailto:melanie.rousseau@laposte.fr)
  - Tél : 06 21 37 27 49
- **Roxane BAIRAGUY (Ardoiz)**
  - Mail : [roxane.bairaguy@tikeasy.com](mailto:roxane.bairaguy@tikeasy.com)
  - Tél : 06 63 28 60 52
- **Marion HERAULT (La Banque Postale)**
  - Mail : [marion.heraud@labanquepostale.fr](mailto:marion.heraud@labanquepostale.fr)
  - Tél : 07 85 30 46 32
- **Philippe PLEIDEL (Analyse des Besoins Sociaux)**
  - Mail : [philippe.pleidel@geoptis.fr](mailto:philippe.pleidel@geoptis.fr)
  - Tél : 06 80 24 64 58
- **Jean-Marc DUJOUR (Collectivités + 10 000 H)**
  - Mail : [jean-marc.dujour@laposte.fr](mailto:jean-marc.dujour@laposte.fr)
  - Té : 06 07 25 61 90

08/12/2025

## Territoires des Responsables de l'Action Commerciale Vendée (- 10 000 H)

