



Maison des Communes



Les élections au Conseil d'administration du Centre de Gestion de la Fonction Publique Territoriale de la Vendée

Scrutin par vote électronique du 19 juin à 10h au 23 juin à 17h

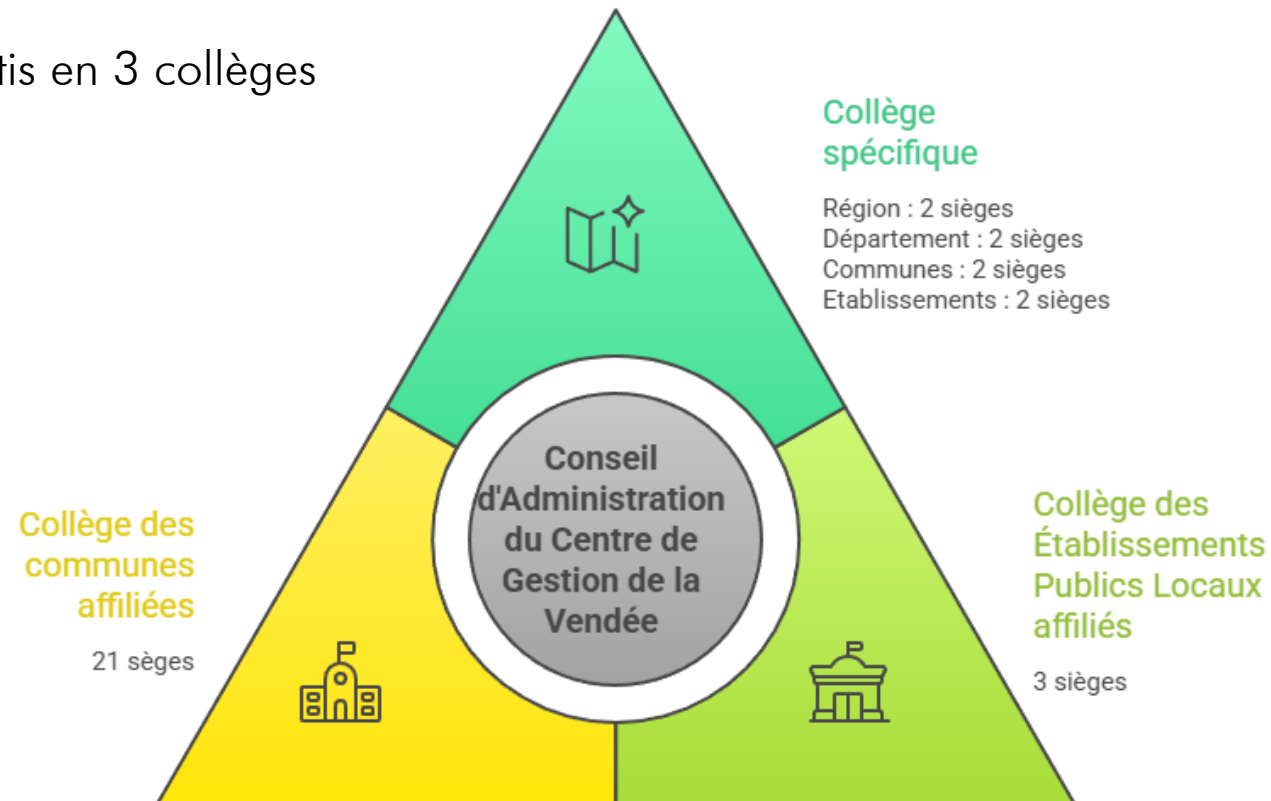
Le Conseil d'administration du Centre de Gestion

À la suite des élections municipales de mars 2026, le Conseil d'administration du Centre de Gestion de la Vendée doit être renouvelé.

Les représentants sont élus pour un mandat de 6 ans par les maires et présidents des établissements affiliés.

Sa composition

32 membres titulaires, répartis en 3 collèges

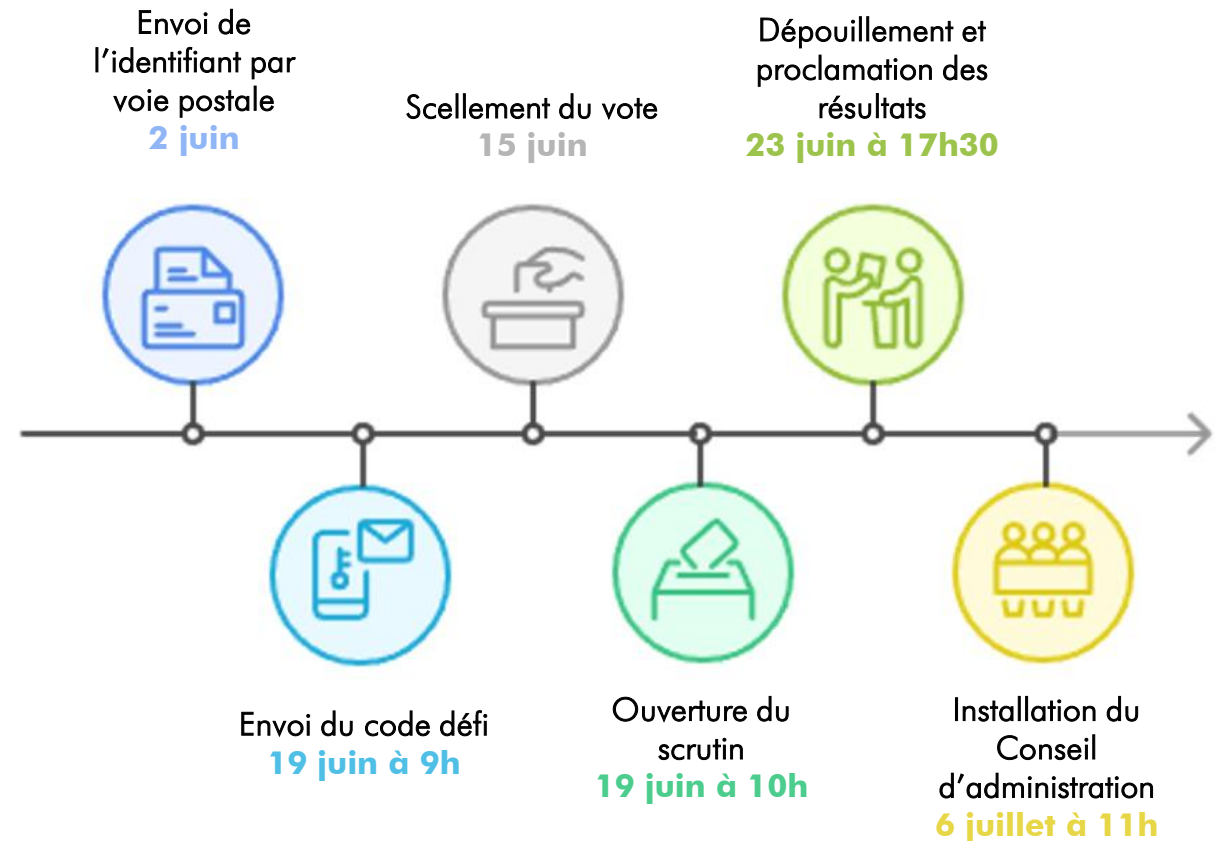


Le Conseil d'administration du Centre de Gestion

Les candidats

- 1 liste principale : 1 titulaire et 1 suppléant
- 1 liste complémentaire : 1 titulaire et 1 suppléant

Les grandes étapes du calendrier



1 courrier et 1 mail sont envoyés pour chaque mandat électif détenu (ex : Maire, Président de CCAS, Président d'intercommunalité...)

Présentation du site de vote

<https://vote3.eklesio.com/CDG85>

L'électeur reçoit son **identifiant par courrier postal**, en même temps que les accès au site de vote et la notice de vote.

L'électeur reçoit son **code défi par mail** (nom de domaine de l'expéditeur : support-vote@slib.com). Pensez à vérifier vos courriers indésirables.

Le site de vote est accessible sur ordinateur, mobile ou tablette et ne nécessite aucun téléchargement sur le poste de l'électeur.



*Identifiant ou mot de passe perdus ? Contacter l'assistance téléphonique au 05 67 20 60 57 (24h/24h et 7j/7j)
Code défi perdu ? Contacter le Centre de Gestion au 02 51 44 50 60 (7j/7j de 9h à 12h30 et de 14h à 17h30)*

ÉTAPE 1 – Récupération du mot de passe



Après connexion au site de vote, l'électeur récupère son mot de passe en cliquant sur le bouton « Récupérer mon mot de passe ».

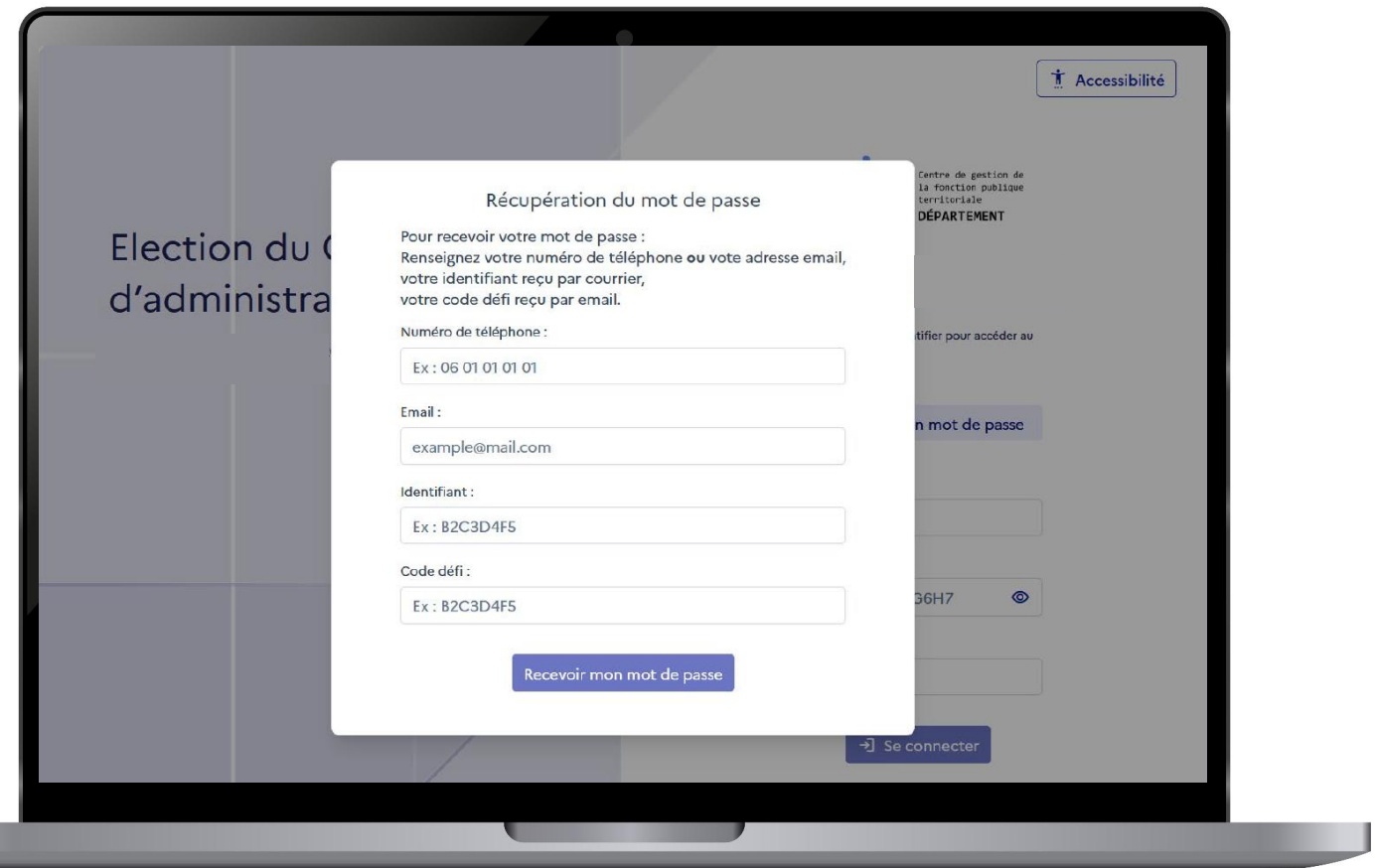
Afin de récupérer son mot de passe, il est demandé à l'électeur de renseigner les informations attendues.

Il saisit son adresse email (professionnelle ou personnelle) ou son numéro de téléphone portable.

Il renseigne son identifiant reçu par courrier.

Il saisit son code défi reçu par mail.

Enfin l'électeur valide en cliquant sur « Recevoir mon mot de passe ».



Récupération du mot de passe

Pour recevoir votre mot de passe :
Renseignez votre numéro de téléphone ou votre adresse email,
votre identifiant reçu par courrier,
votre code défi reçu par email.

Numéro de téléphone :
Ex : 06 01 01 01 01

Email :
example@mail.com

Identifiant :
Ex : B2C3D4F5

Code défi :
Ex : B2C3D4F5

Recevoir mon mot de passe



*Identifiant ou mot de passe perdus ? Contacter l'assistance téléphonique au 05 67 20 60 57 (24h/24h et 7j/7j)
Code défi perdu ? Contacter le Centre de Gestion au 02 51 44 50 60 (7j/7j de 9h à 12h30 et de 14h à 17h30)*

ÉTAPE 2 – Connexion au site de vote

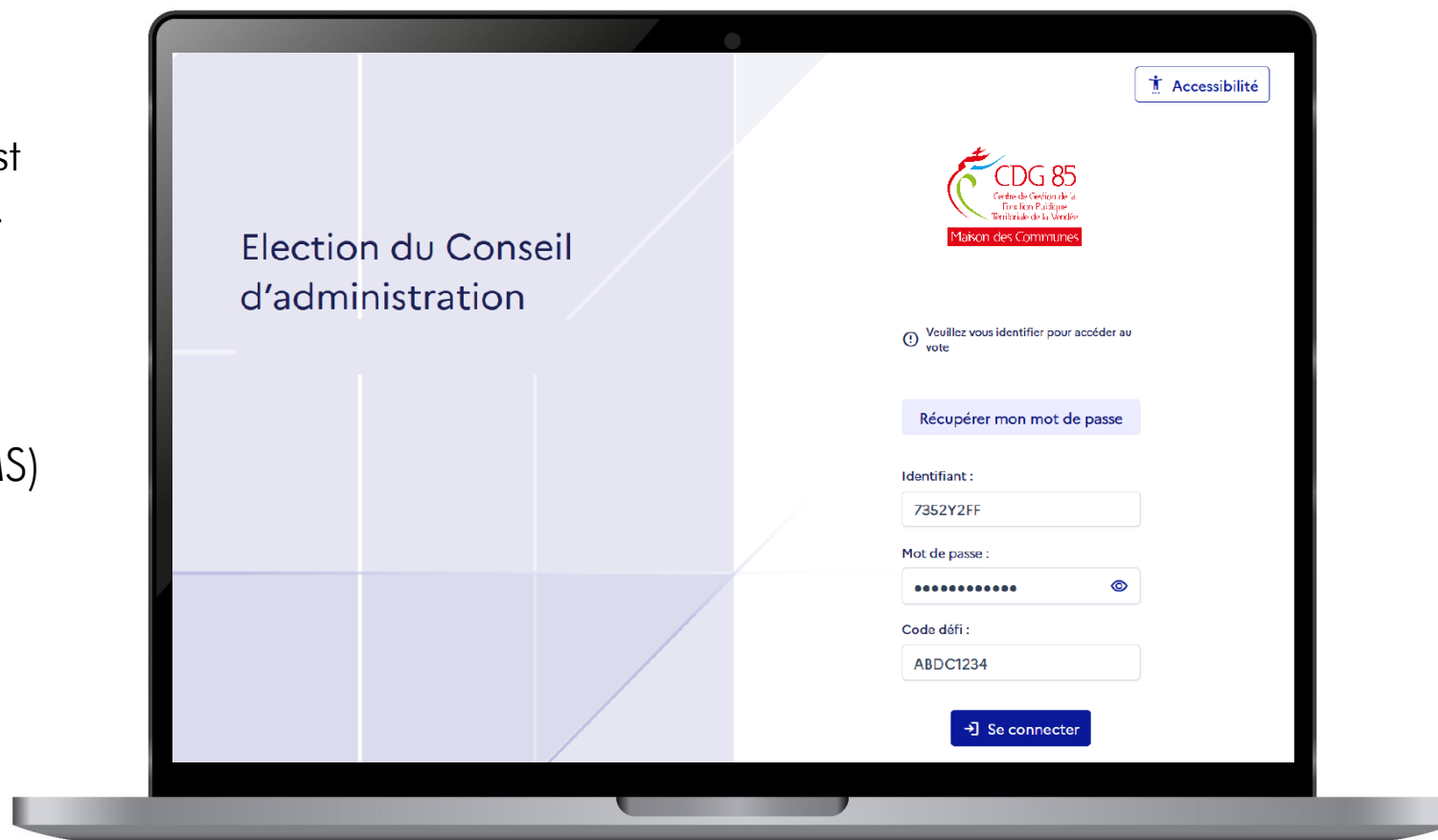


Une fois le mot de passe reçu, l'électeur est en mesure de se connecter au site de vote.

Sur la page d'accueil, il saisit :

- Son identifiant
- Son **mot de passe** (reçu par mail ou SMS)
- Son **code défi**

Puis clique sur le bouton « **Se connecter** »

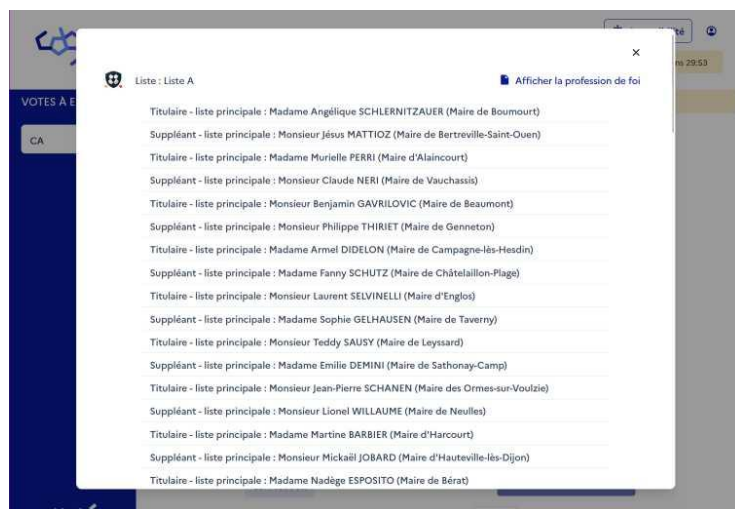
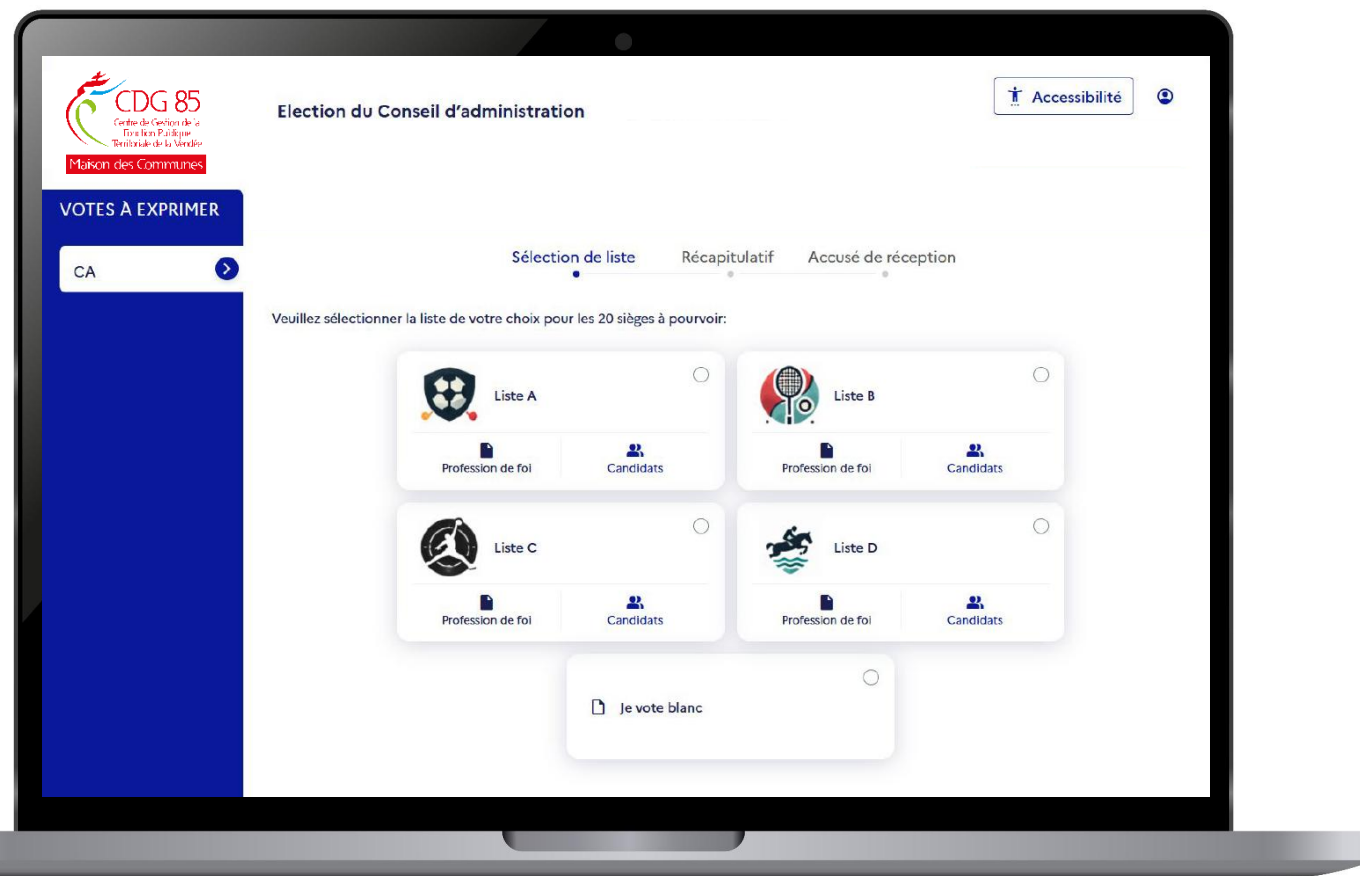


*Identifiant ou mot de passe perdus ? Contacter l'assistance téléphonique au 05 67 20 60 57 (24h/24h et 7j/7j)
Code défi perdu ? Contacter le Centre de Gestion au 02 51 44 50 60 (7j/7j de 9h à 12h30 et de 14h à 17h30)*

ÉTAPE 3 – Choix de la liste (bulletin de vote)



Cette étape présente les listes en présence sur cette élection. Chaque liste propose une profession de foi consultable en ligne. L'électeur peut également voter « blanc ». Toutes les listes apparaissent sur le même écran. L'électeur sélectionne la liste pour laquelle il souhaite voter. L'électeur a la possibilité de voter blanc.

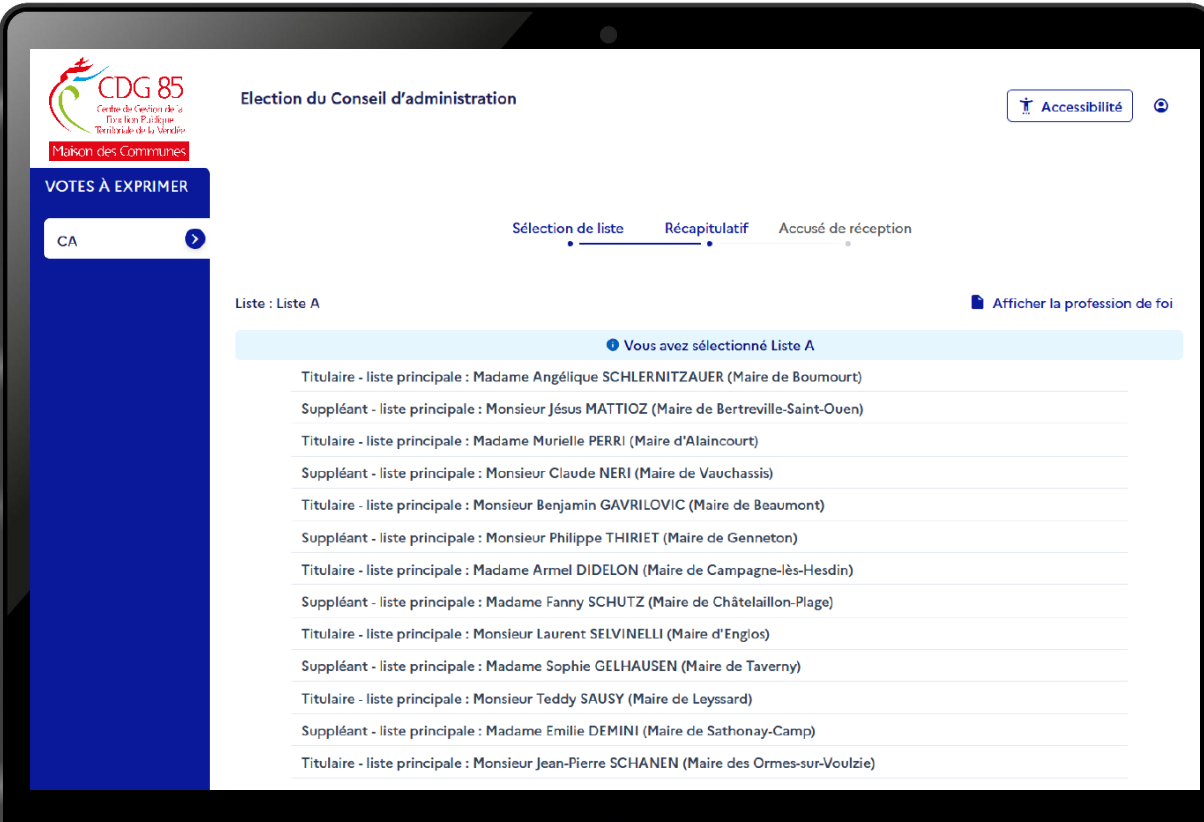


ÉTAPE 4 – Validation du vote



L'électeur valide son choix de vote.

Il peut également décider de modifier son choix à l'aide du bouton « Modifier ma sélection ».



Election du Conseil d'administration

CDG 85
Centre de Gestion de la
Fonction Publique
Territoriale de la Vendée
Maison des Communes

VOTES À EXPRIMER

CA

Sélection de liste Récapitulatif Accusé de réception

Liste : Liste A [Afficher la profession de foi](#)

Vous avez sélectionné Liste A

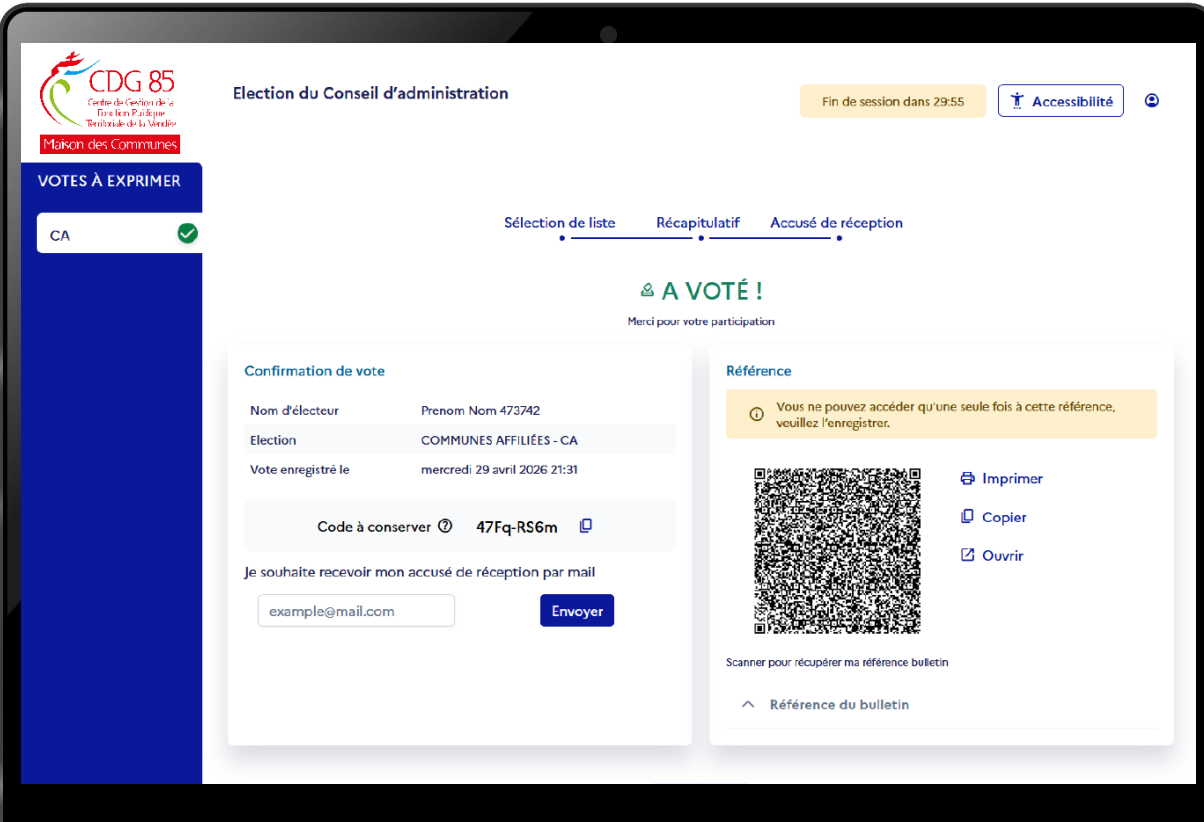
Titulaire - liste principale :	Madame Angélique SCHLERNITZAUER (Maire de Boumourt)
Suppléant - liste principale :	Monsieur Jésus MATTIOZ (Maire de Bertreville-Saint-Ouen)
Titulaire - liste principale :	Madame Murielle PERRI (Maire d'Alaincourt)
Suppléant - liste principale :	Monsieur Claude NERI (Maire de Vauchassis)
Titulaire - liste principale :	Monsieur Benjamin GAVRILOVIC (Maire de Beaumont)
Suppléant - liste principale :	Monsieur Philippe THIRIET (Maire de Genneton)
Titulaire - liste principale :	Madame Armel DIDELON (Maire de Campagne-lès-Hesdin)
Suppléant - liste principale :	Madame Fanny SCHUTZ (Maire de Châtelailon-Plage)
Titulaire - liste principale :	Monsieur Laurent SELVINELLI (Maire d'Englos)
Suppléant - liste principale :	Madame Sophie GELHAUSEN (Maire de Taverny)
Titulaire - liste principale :	Monsieur Teddy SAUSY (Maire de Leyssard)
Suppléant - liste principale :	Madame Emilie DEMINI (Maire de Sathonay-Camp)
Titulaire - liste principale :	Monsieur Jean-Pierre SCHANEN (Maire des Ormes-sur-Voulzie)

ÉTAPE 5 – Accusé de réception



L'électeur peut désormais télécharger, imprimer ou s'envoyer son accusé de réception par mail.

Si l'électeur vote pour un autre mandat électif, il se déconnecte et reprend à l'étape n° 1.



The screenshot displays the 'Election du Conseil d'administration' interface. On the left, a sidebar shows 'VOTES À EXPRIMER' with 'CA' selected and a green checkmark. The main content area shows the progress: 'Sélection de liste', 'Récapitulatif', and 'Accusé de réception' (highlighted). A green banner reads 'A VOTÉ !' with 'Merci pour votre participation' below it. A 'Confirmation de vote' section lists: 'Nom d'électeur: Prenom Nom 473742', 'Election: COMMUNES AFFILIÉES - CA', and 'Vote enregistré le: mercredi 29 avril 2026 21:31'. Below this is a 'Code à conserver' of '47Fq-RS6m'. A checkbox for 'Je souhaite recevoir mon accusé de réception par mail' is checked, with an email field containing 'example@mail.com' and an 'Envoyer' button. A 'Référence' section contains a yellow warning: 'Vous ne pouvez accéder qu'une seule fois à cette référence, veuillez l'enregistrer.' Below the warning is a QR code and buttons for 'Imprimer', 'Copier', and 'Ouvrir'. At the bottom, it says 'Scanner pour récupérer ma référence bulletin' and 'Référence du bulletin'.